

asta | **business intelligence**

# Installationshandbuch

Asta Business Intelligence 2.5.6

## Inhaltsverzeichnis

---

Inhaltsverzeichnis .....	1
Systemvoraussetzungen .....	2
Asta Business Intelligence .....	2
Betriebssystem .....	2
Hardwarevoraussetzungen .....	2
Unterstützte Datenbanken .....	2
Softwarevoraussetzungen .....	2
Installation .....	4
Asta Business Intelligence .....	4
Installation .....	4
Konfiguration der einzelnen Komponenten .....	7
Asta Business Intelligence Datenbank .....	7

## Systemvoraussetzungen

### Asta Business Intelligence

#### Betriebssystem

Asta Business Intelligence ist unter den folgenden Betriebssystemen getestet und freigegeben:

Windows XP	Professional	32-Bit
Windows Vista	Business, Ultimate, Enterprise	32-Bit, 64-Bit
Windows 7	Professional, Ultimate, Enterprise	32-Bit, 64-Bit
Windows 8 / 8.1	Professional, Enterprise	32-Bit, 64-Bit
Windows 10*	Professional, Enterprise	32-Bit, 64-Bit
Windows Server	2003, 2003 R2	32-Bit
Windows Server	2008, 2008 R2	32-Bit, 64-Bit
Windows Server	2012, 2012 R2 (nur mit GUI)	64-Bit

\* ab Version 13.0.02

Nicht getestet und nicht freigegeben ist Asta Business Intelligence für den Einsatz auf anderen als den oben genannten Betriebssystemen.

Wird Asta Business Intelligence auf dem gleichen Server wie der Asta Enterprise installiert, sind dessen Systemvoraussetzungen ebenfalls zu beachten.

#### Hardwarevoraussetzungen

Für den Einsatz von Asta Business Intelligence sind mindestens folgende Hardwarevoraussetzungen notwendig:

- CPU: Intel oder AMD, mind. 1 Ghz
- RAM: 1,5 GB RAM (bei 32-Bit) bzw. 2,5 GB RAM (bei 64-Bit)
- HDD: mind. 250 MB freier Festplattenspeicher
- CD-ROM Laufwerk (bei der Installation von CD)

Für den reibungslosen Betrieb von Asta Business Intelligence, insbesondere bei größeren Projektdateien, empfehlen wir jedoch Computer mit einer aktuelleren Ausstattung.

#### Unterstützte Datenbanken

Folgende Datenbanksysteme sind für den Einsatz mit Asta Business Intelligence freigegeben:

Microsoft SQL-Server	2008	32-Bit, 64-Bit
Microsoft SQL-Server	2008 R2	32-Bit, 64-Bit
Microsoft SQL-Server	2012	32-Bit, 64-Bit

#### Softwarevoraussetzungen

Asta Business Intelligence benötigt die folgenden Softwarekomponenten:

- Asta Enterprise Server ab Version 12
- Asta OCX ab Version 12
- Microsoft .net Framework 4

Für die Erstellung von Berichten sind entsprechende Reporting Tools wie z. B. Microsoft SQL Server Reporting Services oder Crystal Reports erforderlich.

## Installation

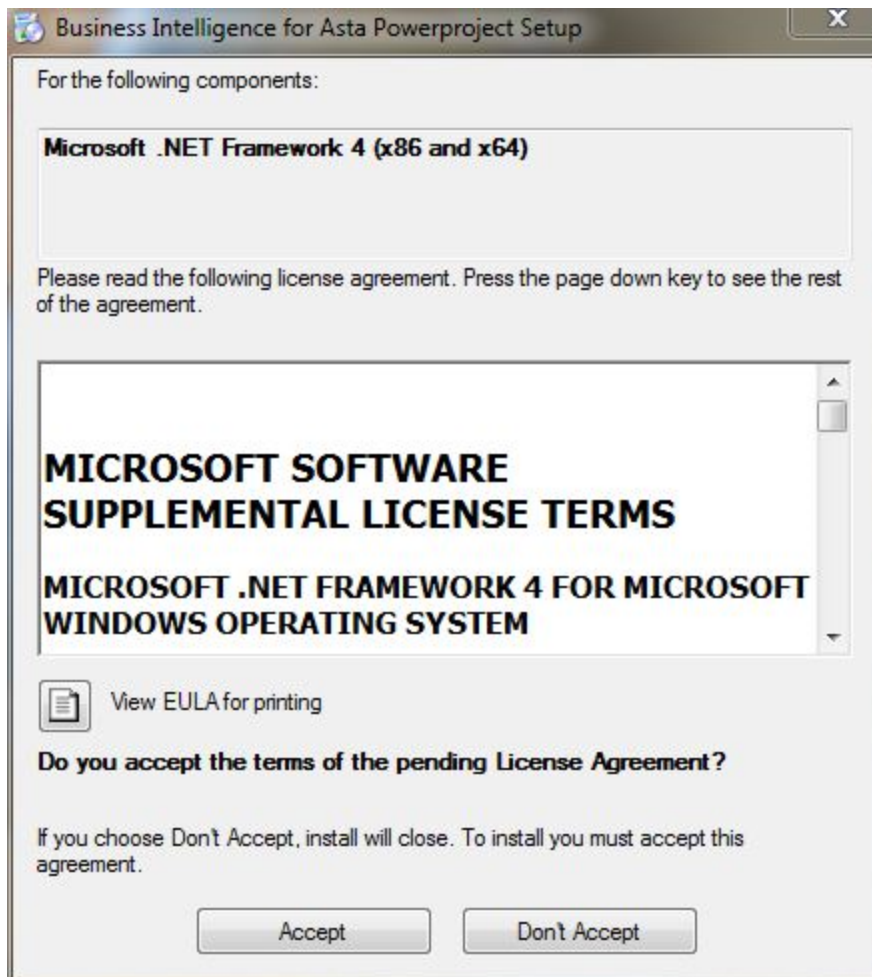
### Asta Business Intelligence

#### Installation

Für die Installation der Asta Business Intelligence auf Ihrem Computer müssen Sie über administrative Rechte verfügen. Andernfalls wird die Installation fehlschlagen.

Gehen Sie wie folgt vor, um Asta Business Intelligence auf Ihrem Computer zu installieren:

1. Legen Sie die Asta Business Intelligence CD in das CD-ROM Laufwerk Ihres Computers. Die Installation wird automatisch gestartet. Wenn dies nicht geschieht starten Sie die **Setup.exe** direkt von der CD.
2. Nach dem Start des Setup wird geprüft ob das .net Framework 4 auf Ihrem Computer installiert ist. Ist es nicht vorhanden, sehen Sie die Microsoft Lizenzbestimmungen für das .net Framework 4. Bestätigen Sie diese durch einen Klick auf **Accept**.

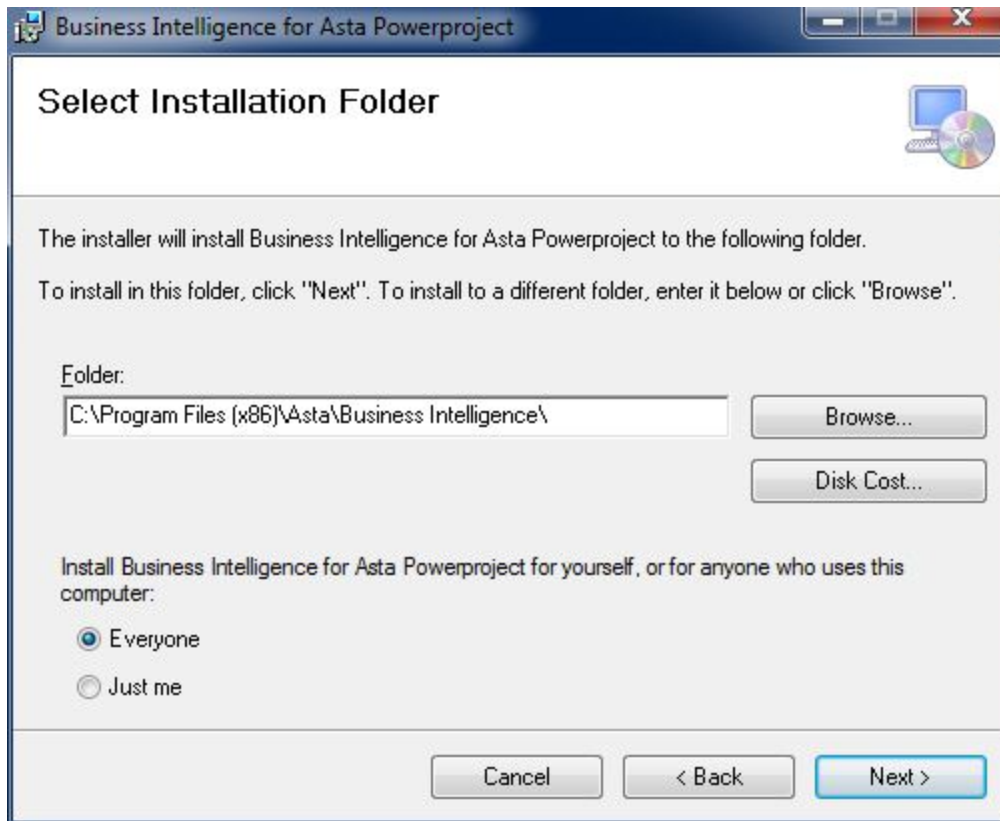


3. Anschließend werden die Installationsdateien für das .net Framework 4 heruntergeladen und die Installation gestartet. Nach Abschluss der Installation muss Ihr Computer neu gestartet werden.

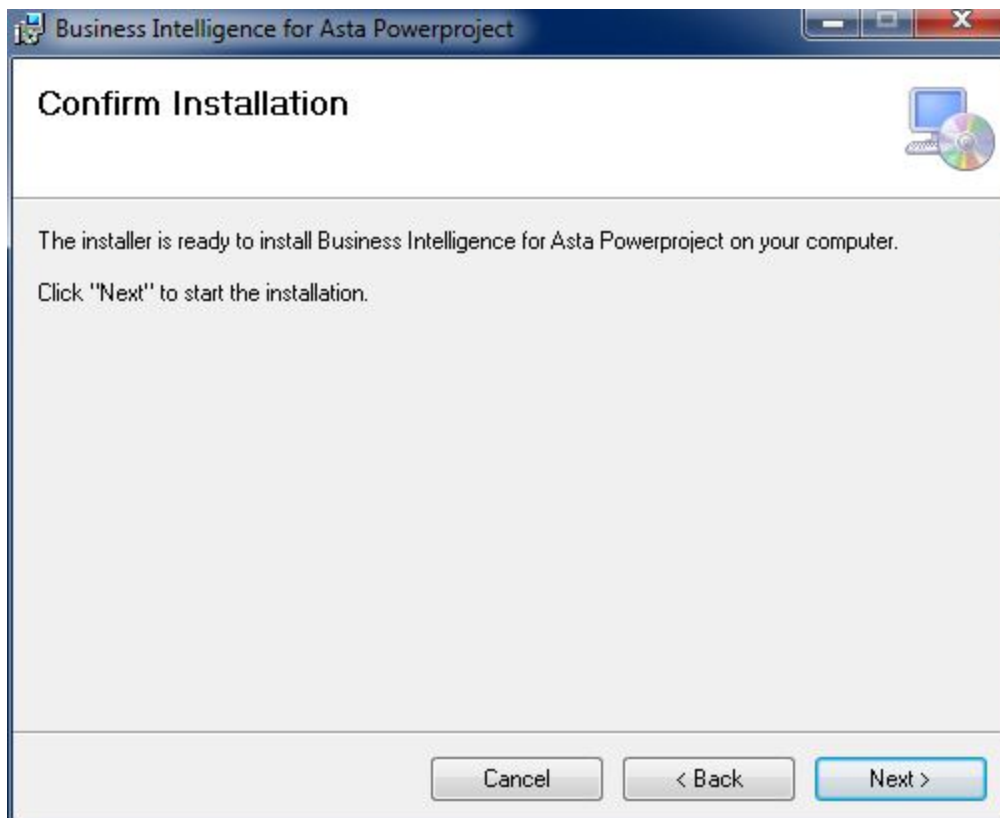
4. Nach dem Neustart Ihres Computers startet automatisch das Installationsprogramm für die Asta Business Intelligence. Klicken Sie auf **Next** um mit der Installation fort zu fahren.



5. Wählen Sie nun das Installationsverzeichnis aus und ob die Asta Business Intelligence nur für Sie oder für alle Benutzer installiert werden soll.



6. Im Anschluss hat das Installationsprogramm alle erforderlichen Informationen gesammelt und nach einem Klick auf **Next** wird die Installation ausgeführt.



7. Klicken Sie nach Abschluss der Installation auf **Close** um den Assistenten zu beenden.

## Konfiguration der einzelnen Komponenten

In den Betrieb von Asta Business Intelligence sind viele verschiedene Komponenten involviert. Nach dem Abschluss der Installation müssen noch folgende Konfigurationsschritte durchgeführt werden:

- Installation des SQL-Servers
- Installation der SQL Server Reporting Services (SSRS)
- Konfiguration der SQL Server Reporting Services
- Einstellen der Verzeichnissicherheit
- Erstellen der [Asta Business Intelligence Datenbank](#)
- Konfiguration der Asta Business Intelligence

Detaillierte Informationen zur Konfiguration dieser Komponenten finden Sie in englischer Sprache im Dokument **Business Intelligence for Asta Powerproject - User Guide** im Unterordner **Dokumentation**.

## Asta Business Intelligence Datenbank

Die Einrichtung der Datenbank für Asta Business Intelligence erfolgt durch mehrere SQL-Skripte.

Erstellen Sie hierfür zunächst eine neue Datenbank im SQL Server Management Studio. Anschließend müssen die im Unterordner "Datenbank-Skripte" befindlichen SQL-Skripte in der Datenbank ausgeführt werden um die benötigten Tabellen, Views und Prozeduren anzulegen.

Nach diesem Schritt ist die Datenbank bereit für die Nutzung durch Asta Business Intelligence.



Asta Development GmbH

Egon-Eiermann-Allee 8  
76187 Karlsruhe

Fon +49 (0)721 / 9525-0

Fax +49 (0)721 / 9525-100

[info@astadev.de](mailto:info@astadev.de)

[www.astadev.de](http://www.astadev.de)

Geschäftsführer: Xaver Theis, HRB 706289, Registergericht Mannheim, UStID DE263205544

