

# Installationsanleitung

Version 6

## **Bitte beachten Sie:**

Bei dieser Anleitung handelt es sich inhaltlich um ein altes Dokument welches nicht aktualisiert wurde. Sie finden den Stand des Dokumentes in der Fußzeile auf den folgenden Seiten.

Die einzige Anpassung ist die Angleichung an das aktuelle Erscheinungsbild unserer Dokumente.

## Wegweiser

Willkommen bei der Installation von POWERPROJECT teamplan.

Diese Installationsanleitung soll Ihnen helfen die Software reibungslos auf Ihrem Computer zu installieren.

Unabhängig von der Art der Lizenzierung oder ob Sie POWERPROJECT teamplan neu erworben haben oder eine frühere Version von Powerproject updaten, haben alle Anwender die gleiche Installations-CDROM erhalten. In allen Fällen steht Ihnen nach der Installation POWERPROJECT teamplan 30 Tage ohne gültige Lizenzierung im vollen Funktionsumfang zur Verfügung. Falls Sie einen Hardwarestecker (Dongle) aus einer früheren Version besitzen, ist eine Lizenzierung nicht notwendig.

Damit Sie sich in dieser Anleitung besser zurecht finden haben wir die einzelnen Abschnitte mit Symbolen versehen. Richten Sie daher Ihr Augenmerk besonders auf die Abschnitte, die mit dem Symbol Ihrer Installationsmethode gekennzeichnet sind.



### Neuinstallation mit Softwarelizenz (Einzelplatz und Netzwerk)



### Updateinstallation Einzelplatz mit Hardwarestecker (Dongle)



### Updateinstallation Netzwerkversion mit Softwarelizenz



### Installation als DEMO –Version



### Wichtige Informationen für jede Installationsart

## Installation von POWERPROJECT teamplan

**Bei einer Installation unter Windows NT/2000 müssen sie als lokaler Benutzer „Administrator“ an Windows angemeldet sein.**

Nach dem Einlegen der **POWERPROJECT teamplan CD-ROM** startet das Setup von **POWERPROJECT teamplan 6.1** automatisch. Sollte dies bei Ihnen nicht der Fall sein, so starten Sie die Datei **SETUP.EXE** direkt von der CD.



Nach dem Willkommensgruß des SETUPS ***Klicken*** Sie auf **Weiter**, lesen Sie die Lizenzbestimmungen und bestätigen Sie diese zum Fortfahren mit **Ja**. Dann erhalten Sie den Dialog BENUTZERINFORMATIONEN.



Name:	<input type="text" value="Max Muster"/>
Firma:	<input type="text" value="Musterfirma"/>
Seriennr.:	<input type="text" value="12345"/>

Geben Sie im Dialog BENUTZERINFORMATIONEN Ihren Namen, die Firmenbezeichnung und Ihre Seriennummer ein. Eine gültige Seriennummer besteht aus 5 Ziffern.



**Sollten Sie POWERPROJECT teamplan als DEMO -Version installieren, tragen Sie bitte als Seriennummer die 55555 ein.**

Wählen Sie die gewünschte Installationsart (normalerweise **Standard**) und **klicken** Sie auf **Weiter**. Wählen Sie das gewünschte Installationsverzeichnis oder bestätigen Sie die Voreinstellung \Programme\ASTA\POWERPROJECT teamplan.

Nach einem erneuten **Klick** auf **Weiter** kann der gewünschte Ordner für die POWERPROJECT teamplan Symbole im Windows-Start- Menü ausgewählt werden.

Am Ende der Installation fordert Sie das SETUP auf, den Rechner neu zu starten.

## Setupvarianten

Beim Starten des SETUPS werden Ihnen vier Varianten angeboten, wie Sie das Programm POWERPROJECT teamplan installieren können. Im Folgenden werden diese vier Varianten beschrieben:

### Standard

Dies ist die empfohlene Installationsart. Hierbei werden alle Programmkomponenten, alle Hilfe-dateien, Beispielprojekte, Übungsprojekte, Vorlagen, Druckformulare und Cliparts installiert.

### Kompakt

Diese Variante ist für Rechner mit geringem Festplattenspeicherplatz ausgelegt. Hierbei werden nur die benötigten Programmteile und die Übungsprojekte installiert. Diese Variante ist nur im Notfall zu wählen, da Ihnen hierbei keine Onlinehilfe und keine Projektvorlagen zur Verfügung stehen.

### Benutzerdefiniert

Bei dieser Variante können Sie selbst wählen, welche Programmkomponenten von POWERPROJECT teamplan installiert werden sollen.

### Netzwerk

Bei dieser Variante werden keine Programmkomponenten auf Ihre Festplatte kopiert. Es werden alle relevanten Einträge in der lokalen Windows Registry erstellt, die VBA-Komponenten registriert und in Ihrem Startmenü die Verknüpfungen zu den Programmen POWERPROJECT teamplan und POWERPROJECT powerdraw eingetragen.

Diese Variante setzt voraus, dass das Programm POWERPROJECT teamplan ordnungsgemäß auf einem Rechner im Netzwerk (z.B. Server) installiert wurde.

Bei dieser Setupvariante ist es notwendig beim ersten Programmstart die gemeinsame Dateiablage im Menü „Extras / Optionen“ zu definieren. (Mindestens die Einträge für Projekt-, Formular-, und Vorgabeverzeichnis)

## Dongletreiber (Hardwarestecker)



**Folgender Abschnitt betrifft nur Anwender, die von einer früheren Version von POWERPROJECT auf POWERPROJECT teamplan 6.1 updaten und einen Dongle (Hardwarestecker) zur Lizenzierung des Programmes einsetzen.**

Nach Beendigung des POWERPROJECT SETUPS müssen Sie den HASP Dongletreiber manuell installieren. Dazu gehen Sie bitte wie folgt vor:

**Bei der Installation des Dongletreibers unter Windows NT/2000 müssen sie als lokaler Benutzer „Administrator“ an Windows angemeldet sein.**

### Bestehenden HASP-Treiber (Dongle-Treiber) deinstallieren:

1. Wechseln Sie auf die POWERPROJECT teamplan Installations- CD in das Unterverzeichnis „\HASP“.
2. **Doppelklicken** Sie auf **remove.bat**.

### Neuen HASP-Treiber zu installieren:

1. Wechseln Sie auf die POWERPROJECT teamplan Installations- CD in das Unterverzeichnis „\HASP“.
2. **Doppelklicken** Sie auf **install.bat**.

Nach erfolgreicher Installation des Dongletreibers können Sie POWERPROJECT teamplan mit Ihrem HASP-Dongle betreiben.

Lässt sich der Dongletreiber nicht deinstallieren oder installieren, **Doppelklicken** Sie auf **reset.bat**, wodurch der aktive Dongletreiber zurückgesetzt wird und wiederholen Sie die den fehlgeschlagenen Vorgang.

## POWERPROJECT teamplan Softwarelizenz

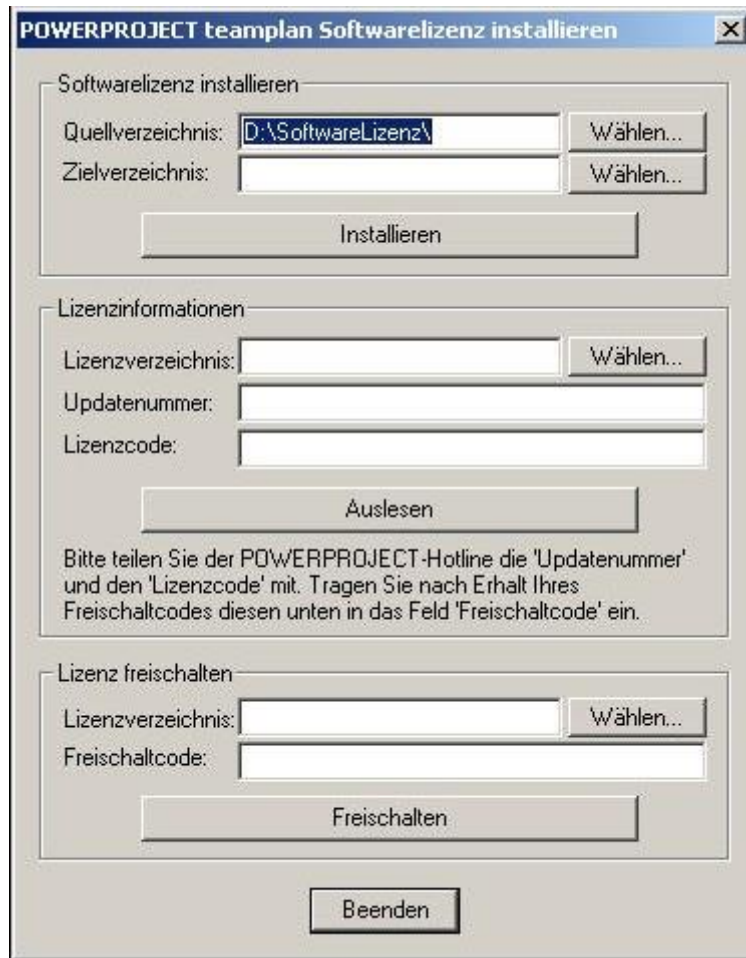


**Folgender Abschnitt betrifft alle Anwender die POWERPROJECT teamplan neu erworben haben, oder eine frühere Netzwerk- oder Notebookversion auf POWERPROJECT teamplan updaten wollen.**

### POWERPROJECT teamplan Softwarelizenz installieren

Um die POWERPROJECT teamplan Softwarelizenz zu installieren:

1. Starten Sie das Programm TPROTECT.EXE aus dem Verzeichnis „\Software Lizenz“ auf Ihrer POWERPROJECT teamplan CD. Der Dialog POWERPROJECT TEAMPLAN SOFTWARELIZENZ INSTALLIEREN erscheint:



2. Geben Sie im Feld **Zielverzeichnis** die Bezeichnung des Ordners ein, in dem die Lizenzdateien gespeichert werden sollen, z. B. „C:\TPROTECT“, oder wählen Sie ein Verzeichnis über die Schaltfläche **Wählen...**. Bei einer **Netzwerkversion** wählen Sie bitte ein für die Anwender freigegebenes Verzeichnis auf einem Netzwerkrechner (z.B. Server). Über die Lizenzdateien wird der Mehrbenutzerzugriff auf das Programm gesteuert.

**Bitte benutzen Sie NICHT den POWERPROJECT teamplan Programmordner als Lizenzordner. Nutzen Sie bitte KEINE Ordnerbezeichnungen, die mehr als 8 Zeichen oder Umlaute oder Leerzeichen enthalten.**

**Alle Arbeitsplätze von POWERPROJECT teamplan, die über die Softwarelizenz freigeschaltet sind, müssen Lese-, Schreib-, Lösch - und Erstellrechte auf das POWERPROJECT teamplan Lizenzverzeichnis haben.**

3. **Klicken** Sie auf die Schaltfläche **Installieren**. Daraufhin werden die Lizenzdateien in das Zielverzeichnis kopiert und die Felder im Bereich **Lizenzinformationen** werden automatisch ausgefüllt.

Damit ist die POWERPROJECT teamplan Softwarelizenz installiert. Die Softwarelizenz muss nun aktiviert werden.

Starten Sie das Programm TPROTECT.EXE gegebenenfalls erneut, falls Sie die Aktivierung zu einem späteren Zeitpunkt durchführen wollen.

- Um die **Uppdatennummer und den Lizenzcode** zu erhalten, geben Sie im Bereich **Lizenzinformation** im Feld **Lizenzverzeichnis** den Zielordner ein, in dem die Lizenzdateien installiert wurden. **Klicken** Sie danach auf die Schaltfläche **Auslesen**.
- Übermitteln Sie die **Uppdatennummer und den Lizenzcode** aus dem Bereich **Lizenzinformation** sowie die Seriennummer Ihrer POWERPROJECT teamplan Lizenz an den Support der ASTA DEVELOPMENT GMBH:

Per email: [Lizenz@astadev.de](mailto:Lizenz@astadev.de)

Per Telefax: 0721 - 9525 - 100

Sie erhalten dann einen **Freischaltcode** für Ihre Installation.

- Zum Freischalten der Lizenz geben Sie im Bereich **Lizenz freischalten** (unterer Teil des Dialogs) das **Lizenzverzeichnis** und den **Freischaltcode** in die entsprechenden Felder ein. Geben Sie den Freischaltcode bitte paarweise getrennt mit Leerzeichen ein.
- Klicken** Sie dann auf die Schaltfläche **Freischalten**.

Damit ist die POWERPROJECT teamplan Softwarelizenz aktiviert.

### POWERPROJECT teamplan mit der Softwarelizenz verbinden



Um mit einem POWERPROJECT teamplan Arbeitsplatz arbeiten zu können, der über eine Softwarelizenzierung freigeschaltet ist, muss am entsprechenden Arbeitsplatz ein Verweis auf das Softwarelizenzverzeichnis erstellt werden. Ändert sich zu einem späteren Zeitpunkt das Laufwerk des Lizenzverzeichnisses, so muß diese Verbindung entsprechend neu erstellt werden.

**Wir empfehlen zur Verbindung mit der Softwarelizenz das Programm „TPRegEdit“, welches Sie im Verzeichnis „ \Zugabe \TPRegEdit“ auf der POWERPROJECT teamplan CD finden.**

Starten Sie das Programm „TPRegEdit“. Öffnen Sie das Register Softwarelizenz. Sie erhalten folgenden Dialog:



Wählen Sie über die Schaltfläche ... Laufwerk und Pfad des Lizenzverzeichnisses.

Durch **Klicken** auf die Schaltfläche **An Lizenzverzeichnis anschließen** wird dieser Arbeitsplatz mit der Softwarelizenz verbunden und POWERPROJECT teamplan ist damit auf diesem Arbeitsplatz vollständig eingerichtet.

Wiederholen Sie diese Schritte für alle vorhandenen POWERPROJECT teamplan Arbeitsplätze.

Um den POWERPROJECT teamplan Arbeitsplatz mit der Softwarelizenz **manuell** zu verbinden, können Sie wie folgt vorgehen:

1. Wählen Sie **Start – Ausführen...**
2. Geben Sie den Befehl **Regedit** ein und **klicken** Sie auf OK. Der Dialog REGISTRIERUNGSEEDITOR öffnet sich.
3. Öffnen Sie auf der linken Seite folgenden Pfad, indem Sie jeweils auf die "+" Zeichen vor den Einträgen klicken, um Unterordner zu öffnen:  
HKEY\_LOCAL\_MACHINE \SOFTWARE \ASTA\POWERPROJECT  
teamplan\1.0\Licence.
4. **Klicken** Sie doppelt auf den Schlüssel **Network Path** auf der rechten Seite. Der Dialog ZEICHENFOLGE BEARBEITEN öffnet sich.
5. Tragen Sie den neuen Pfad der Lizenzdateien in das Feld **Wert** ein. Vergessen Sie nicht den abschließenden Backslash (" \").
6. Schließen Sie den Editor über den Menüpunkt **Registrierung / Beenden**.

Damit ist dieser POWERPROJECT teamplan Arbeitsplatz mit den Lizenzdateien im neuen Verzeichnis verbunden. Wiederholen Sie diese Schritte für alle betroffenen Arbeitsplätze.

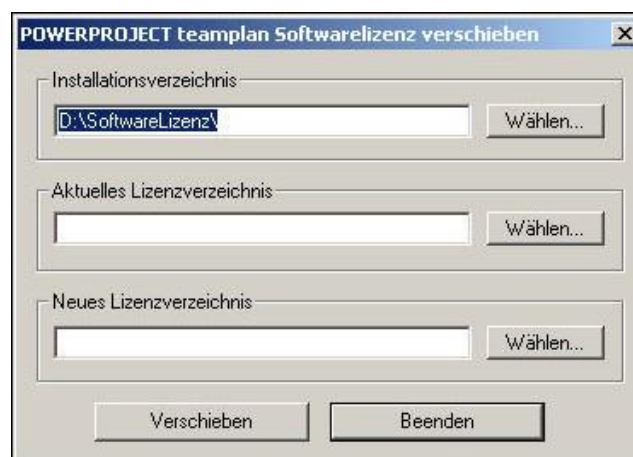
## POWERPROJECT teamplan Lizenzdateien



Die Lizenzdateien sind gegen Verschieben und Kopieren durch den Windows Explorer geschützt. Sollten Sie dies tun, so verlieren Sie die Lizenzierung und sie muss neu durchgeführt werden.

Um die Lizenzdateien fehlerfrei zu verschieben gehen Sie bitte folgendermaßen vor:

1. Starten Sie das Programm TMOVE.EXE aus dem Verzeichnis „\Software Lizenz“ auf Ihrer POWERPROJECT teamplan Installations-CD. Der Dialog POWERPROJECT TEAMPLAN SOFTWARELIZENZ VERSCHIEBEN erscheint:



2. Geben Sie im Feld **Aktuelles Lizenzverzeichnis** die Bezeichnung des Ordners ein, in dem die Lizenzdateien gespeichert wurden, z. B. „C:\TPROTECT“, oder wählen Sie ein Verzeichnis über die Schaltfläche **Wählen...**
3. Geben Sie im Feld **Neues Lizenzverzeichnis** die Bezeichnung des Ordners ein, in den die Lizenzdateien verschoben werden sollen, z. B. „M: \lizenz“, oder wählen Sie ein Verzeichnis über die Schaltfläche **Wählen...**
4. **Klicken** Sie abschließend auf die Schaltfläche **Verschieben**. Damit werden die Lizenzdateien in den neuen Ordner verschoben und automatisch aktiviert.
5. Alle POWERPROJECT teamplan Arbeitsplätze müssen jetzt mit dem neuen Lizenzverzeichnis verbunden werden. Lesen Sie dazu den Abschnitt **POWERPROJECT teamplan mit der Softwarelizenz verbinden**.

Asta Development GmbH

Egon-Eiermann-Allee 8  
76187 Karlsruhe

Fon +49 (0)721 / 9525 - 0  
Fax +49 (0)721 / 9525 - 100  
info@[astadev.de](mailto:info@astadev.de)  
[www.astadev.de](http://www.astadev.de)

